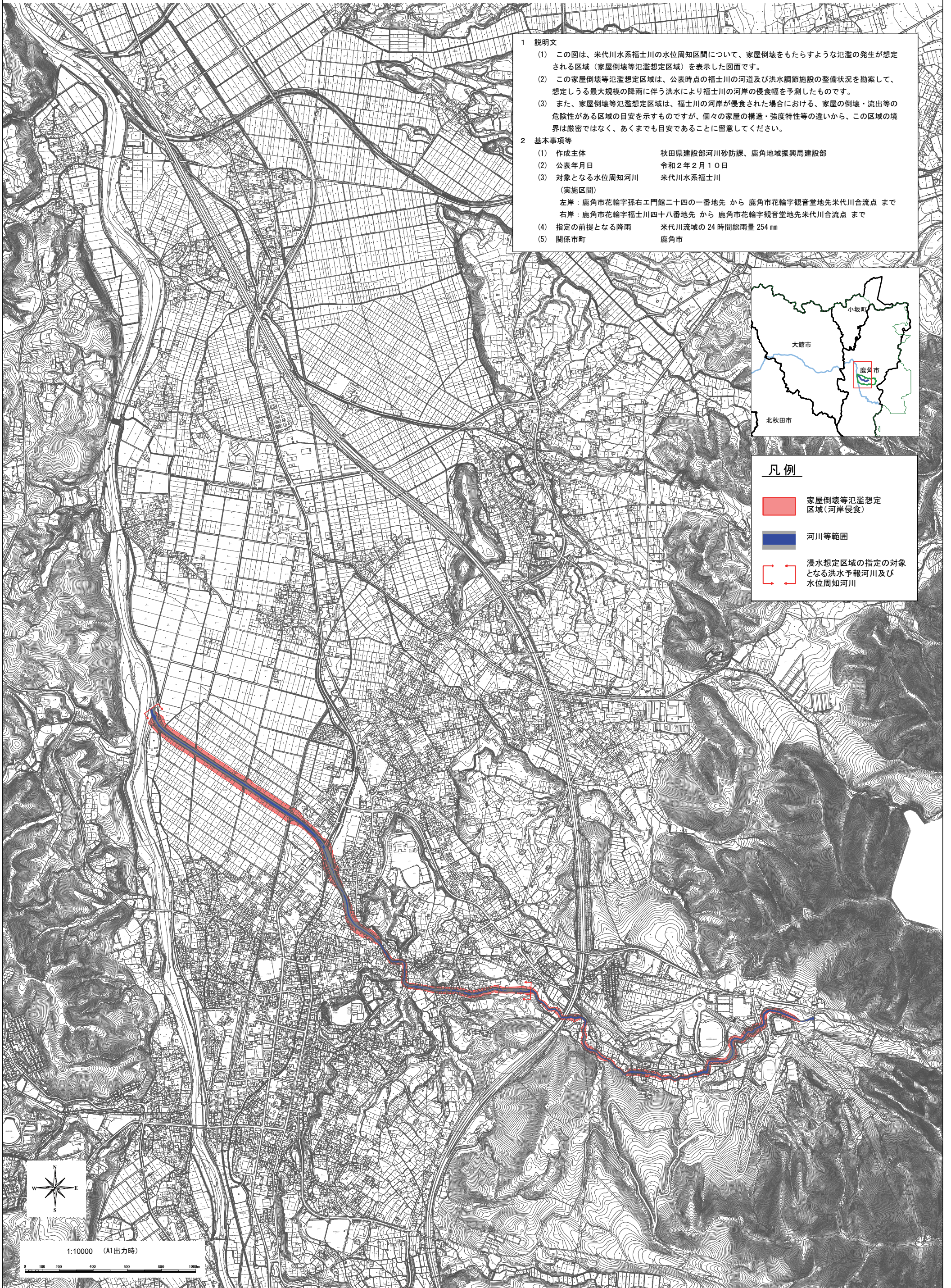


# 米代川水系福士川洪水浸水想定区域図 (家屋倒壊等氾濫想定区域(河岸侵食))

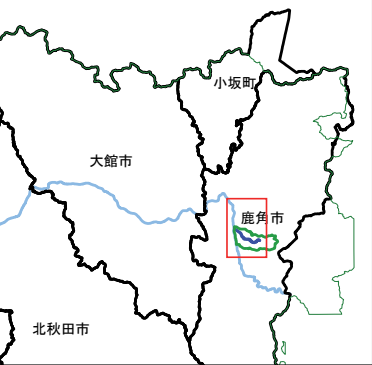


1 説明文

- (1) この図は、米代川水系福士川の水位周知区間について、家屋倒壊をもたらすような氾濫の発生が想定される区域(家屋倒壊等氾濫想定区域)を表示した図面です。
- (2) この家屋倒壊等氾濫想定区域は、公表時点の福士川の河道及び洪水調節施設の整備状況を勘案して、想定しうる最大規模の降雨に伴う洪水により福士川の河岸の侵食幅を予測したものです。
- (3) また、家屋倒壊等氾濫想定区域は、福士川の河岸が侵食された場合における、家屋の倒壊・流出等の危険性がある区域の目安を示すものですが、個々の家屋の構造・強度特性等の違いから、この区域の境界は厳密ではなく、あくまでも目安であることに留意してください。

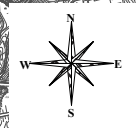
2 基本事項等

(1) 作成主体	秋田県建設部河川砂防課、鹿角地域振興局建設部
(2) 公表年月日	令和2年2月10日
(3) 対象となる水位周知河川 (実施区間)	米代川水系福士川 左岸：鹿角市花輪字孫右工門館二十四の一番地先 から 鹿角市花輪字観音堂地先米代川合流点 まで 右岸：鹿角市花輪字福士川四十八番地先 から 鹿角市花輪字観音堂地先米代川合流点 まで
(4) 指定の前提となる降雨	米代川流域の24時間総雨量 254 mm
(5) 関係市町	鹿角市



凡例

- 家屋倒壊等氾濫想定区域(河岸侵食)
- 河川等範囲
- 浸水想定区域の指定の対象となる洪水予報河川及び水位周知河川



1:10000 (A1出力時)  
0 100 200 400 600 800 1000m